



# Windenergie: wichtig, aber einvernehmlich!

Der Windpark "Mainz/Klein-Winternheim" hat in den letzten drei Jahren seine Leistung nahezu verdoppelt und fast die Ausbauziele bis 2030 erreicht. Dennoch gibt es konkrete Planungen für eine Neuanlage im Hangbereich zwischen den beiden Wingertshäuschen, nahe der Mariengrotte und dem - bald renaturierten - Haybach.

## Kritik am Standort:

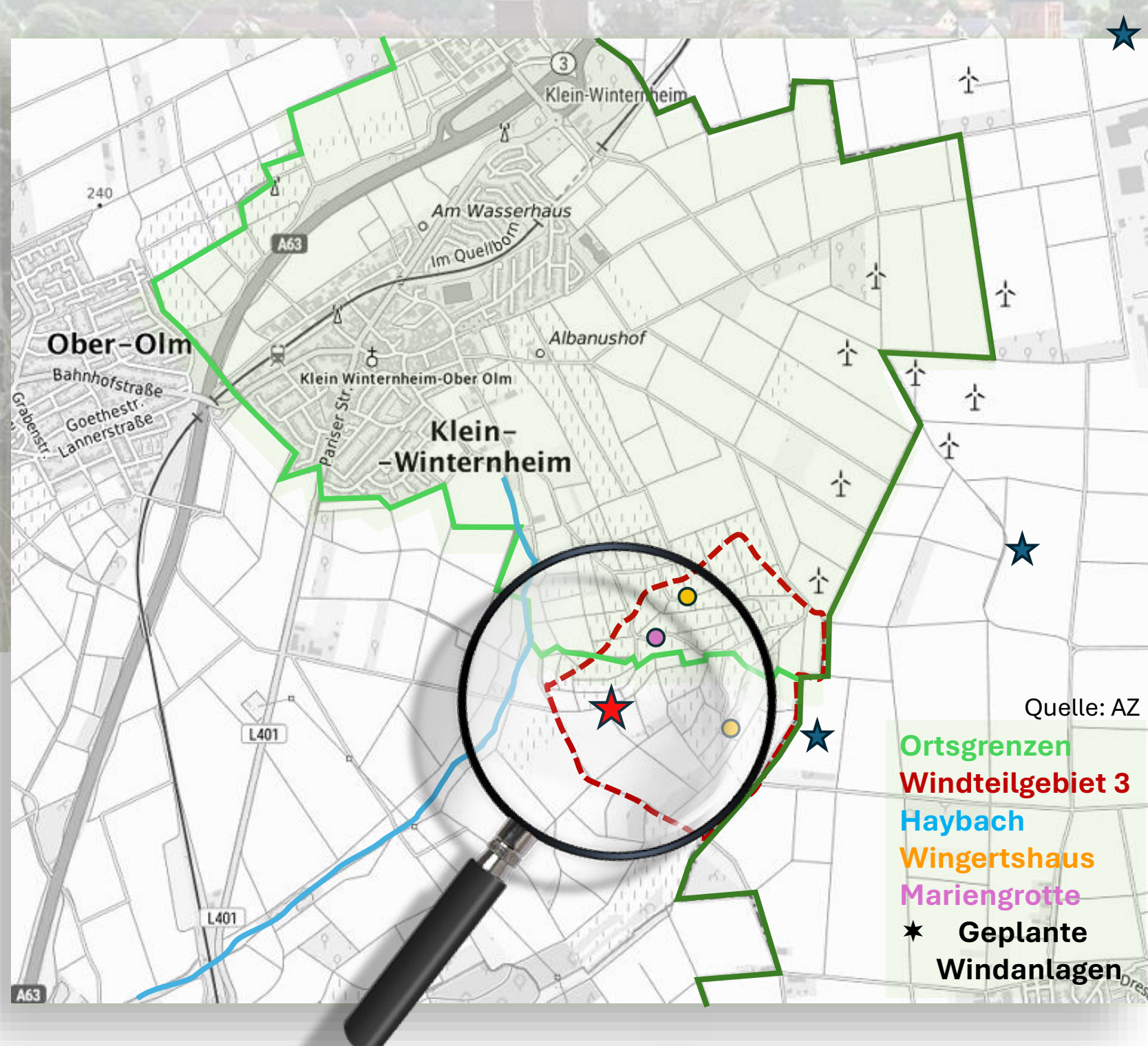
- Sensibler Naturraum mit Hangrutschgebiet, Starkwasserabfluss
- Nah an einer archäologischen Schutzzone
- Abwechslungsreiches Naherholungsgebiet
- In Haybach-Renaturierung bislang über 300.000 € an Steuermittel investiert
- Schlechtere Windbedingungen im Tal

## Alternativen:

- Auf Mainzer Gebiet sind weitere Anlagen geplant
- 5 bestehende Anlagen sind für Repowering geeignet
- Der Hügelkamm bietet Platz für weitere Anlagen

## Position der Gemeinde Klein-Winternheim:

- Gemeinde KW einstimmig gegen Tal-Nutzung
- Ein Fachanwalt wurde eingeschaltet



**Lasst uns gemeinsam eine Lösung finden!**  
**Nur mit breiter Akzeptanz gelingt Energiewende!**