



Bauen und Wohnen in Deutschland

In Ballungsräumen ist der Druck auf dem Wohnungsmarkt deutlich stärker als in ländlichen Gebieten. Die Kosten für Wohnraum sind stark gestiegen. Wichtige Parameter wie Wohnungsgröße und -belegung sowie Anzahl von Sozialwohnungen haben sich geändert.

Jahr	Perso- nen ⁽¹⁾	Wohnun- gen ⁽²⁾	Sozialwoh- nungen ⁽³⁾	Wohnfläche / Person ⁽²⁾
1990	79,8 Mill.	33,9 Mill.	3 Mill.	35-37 m ²
2024	83,4 Mill.	43,5 Mill.	1,05 Mill.	49,2 m ²
Diff.	+3,6 Mill.	+9,6 Mill.	-1,95 Mill.	+12 m ²

Ziel: mehr bezahlbarer Wohnraum

- Welche Rahmenbedingungen können geändert bzw. angepasst werden?
- Wie kann höhere Lebensqualität erreicht und größerer sozialer Zusammenhalt gefördert werden?
- Wie kann dabei das Klima geschützt werden?

Sanieren ist Klimaschutz

CO2-Emissionen reduzieren

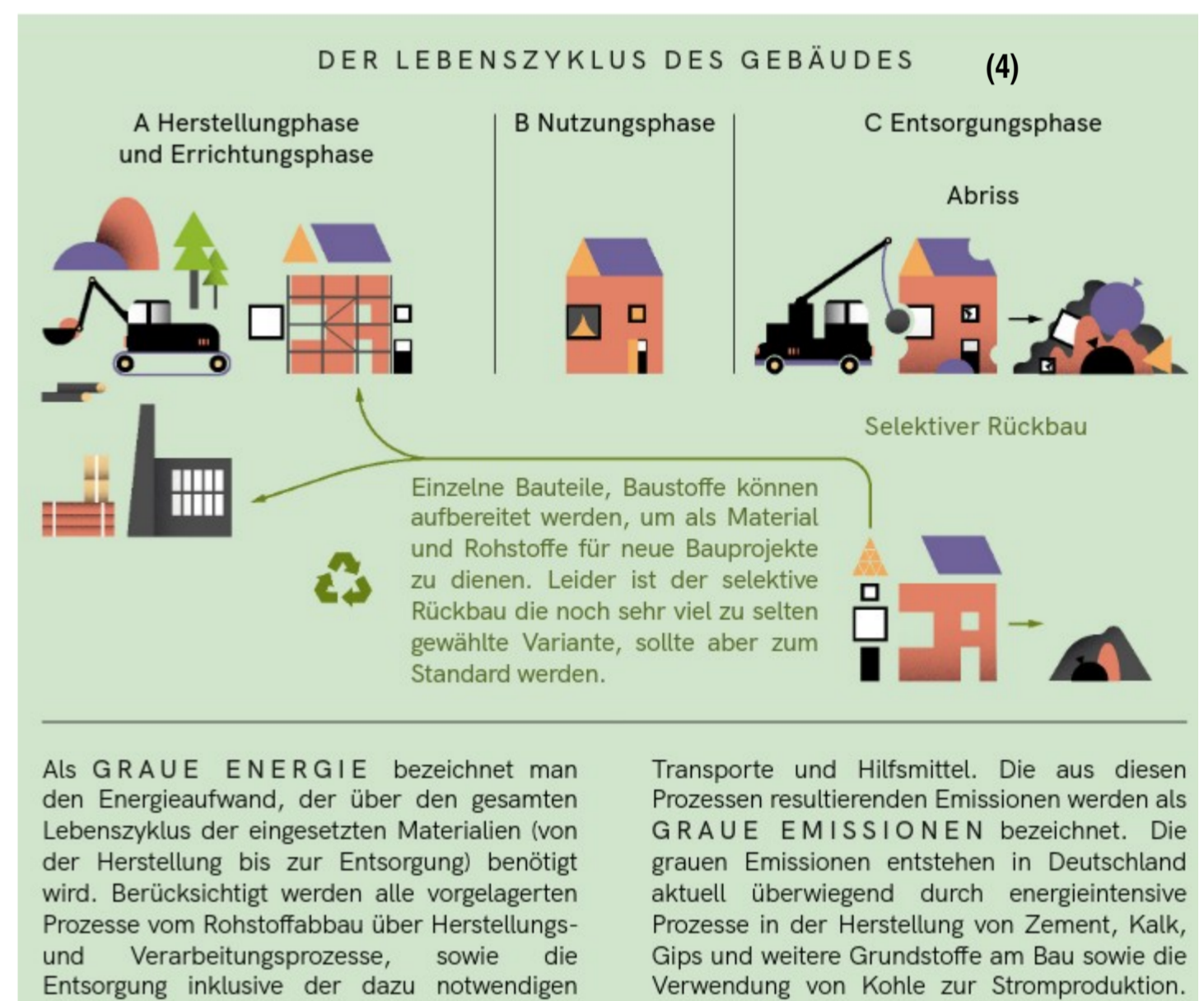
- **Graue Energie** =
Herstellungs- + Nutzungs- + Entsorgungsphase
- Lebenszyklus: sanierte Gebäude verbrauchen 50% weniger CO2-Emissionen wie Neubauten
- Vergleich: Klassen von Energieeffizienzhäusern von Bestand B EH 85, B EH 40 und Neubau N EH 40

Abfall reduzieren

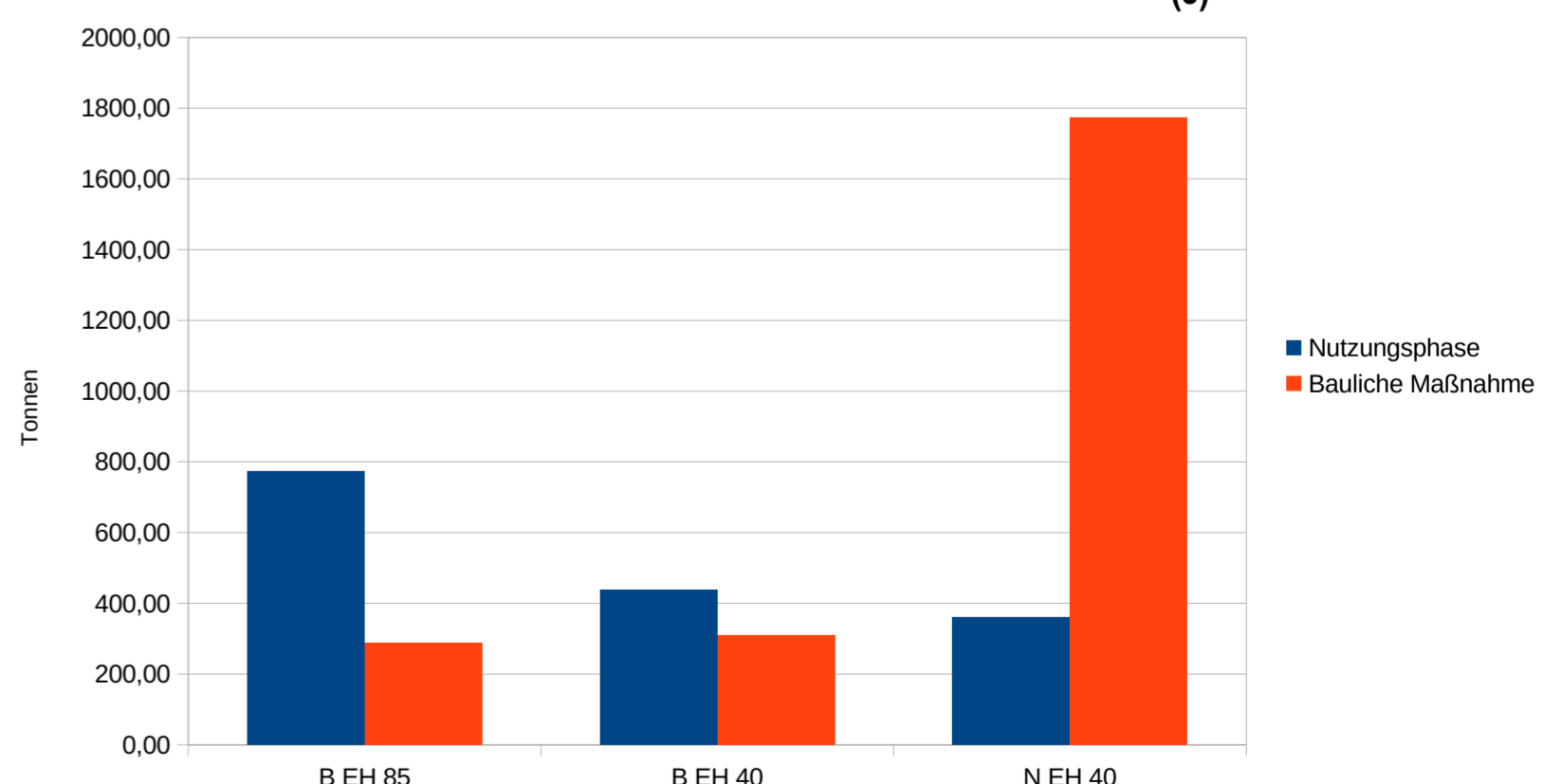
- > 50% des Abfallaufkommens ist dem Bau und der Nutzung von Gebäuden zuzuordnen⁽⁶⁾
- Wohnungsabriss verursacht Großteil des Bauschutts
- Recyclingquote hoch, Produkt oft minderwertiger

Versiegelung reduzieren

- Täglich (2024) werden ca. 55 Hektar neu versiegelt⁽⁷⁾
 - für Wohnsiedlungen und für
 - Verkehrsinfrastruktur: Straßen und Parkplätze.
 - Letztere ist wesentlicher Anteil in Neubaugebieten.



CO2-Fussabdruck Mehrfamilienhaus, 36 Wohnungen (5)



Bestand von 1958-1968 mit 4 Etagen, 2405 m², Nutzung 30 Jahre

Lasst uns gemeinsam eine Lösung finden!
Nur mit breiter Akzeptanz gelingt Energiewende!



So könn(t)en wir wohnen

Steigende Kosten, demografische Veränderungen, Klimawandel, Verkehr und Flächenversiegelung machen neue Wohnkonzepte erforderlich.

Ziele

- CO2-Austoß minimieren
- Versiegelung reduzieren
- Bauabfälle vermeiden

Maßnahmen

- Mehrgenerationenhäuser
- Kleinere Wohnungen
- Gemeinschaftsräume
- Gemeinsame Ressourcen
 - Heizung, Strom, Solar, Werkzeuge
 - Fuhrpark: PKW, Anhänger, Fahrräder

... im Bestand

<https://zukunftsraum.org/zukunftsraum-1/>

vorher



nachher



r.o.: Erdgeschoss mit Gemeinschaftsräumen
r.u.: Tiny Flats im Garten



... im Neubau



Lasst uns gemeinsam und klimafreundlicher wohnen!